



# ALAIN AFFLELOU

Escuchando el presente  
y mirando al futuro

Resumen ejecutivo de Sostenibilidad  
2021-2022



**ALAINAFFLELOU**





# ÍNDICE DE CONTENIDO



## 01

### Bienvenida

Carta de la Consejera Delegada Eva Ivars.....08



## 02

### Así es ALAIN AFFLELOU España

Misión, visión y valores.....12  
 Know how y expertise.....13  
 Diálogo con los grupos de interés.....14  
 La Fundación ALAIN AFFLELOU.....16  
 Innovación e investigación.....22



## 03

### Nuestro compromiso con el desarrollo sostenible

Pasamos a la acción: prioridades en sostenibilidad.....26  
 ALAIN AFFLELOU responde a los retos globales.....28  
 Ética y buen gobierno.....30  
 Garantizando el acceso a un empleo de calidad.....32  
 Protección del medioambiente.....44  
 Producción sostenible.....46

Este informe es un resumen del Estado de Información no Financiera desarrollado en respuesta a la Ley 11/2018 de información no financiera y diversidad y con referencia al estándar internacional GRI, que se encuentra disponible en el siguiente enlace: <https://www.afflelou.es/images/afflelou/spain/pdf/informes/20221221-EINF-2022.pdf>

# 01.

## Bienvenida





MENSAJE DE  
**EVA IVARS,**  
CONSEJERA DELEGADA  
DE ALAIN AFFLELOU ESPAÑA



**En ALAIN AFFLELOU, estamos enfrentando un periodo de transformación que, aunque desafiante, presenta una valiosa oportunidad para mostrar nuestra capacidad de adaptación. Reconocemos que la sostenibilidad es clave para el futuro, y por ello, la hemos convertido en nuestra principal prioridad a corto y largo plazo.**

Guiados por nuestro espíritu de liderazgo, estamos liderando la transformación en nuestro sector. En 2020, nos convertimos en la primera empresa óptica española en unirnos al Pacto Mundial de las Naciones Unidas, reafirmando nuestro compromiso con sus 10 Principios y los Objetivos de Desarrollo Sostenible (ODS). Desde 2007, a través de la Fundación ALAIN AFFLELOU, hemos estado promoviendo proyectos que abordan problemas visuales y auditivos en España y en el extranjero.

Desde entonces, hemos trabajado incansablemente para incorporar la sostenibilidad en todas nuestras actividades, enfocándonos en mejorar la salud, generar oportunidades de desarrollo y contribuir a combatir el cambio climático en línea con el Acuerdo de París. En 2022, alcanzamos un hito significativo al definir una hoja de ruta de sostenibilidad que guiará la integración completa del desarrollo sostenible en nuestra estrategia, impulsando una transformación cultural en la que los aspectos sociales, ambientales y éticos sean centrales y relevantes para todos.

Reafirmamos nuestro compromiso con el Pacto Mundial de las Naciones Unidas y avanzamos con determinación en nuestra hoja de ruta, respaldados por nuestros logros hasta la fecha. Destacamos nuestras iniciativas, como la adopción de la economía circular y materiales sostenibles en nuestras colecciones, así como la implementación de medidas de igualdad de género y conciliación, lo que nos ha otorgado la Certificación TOP DIVERSITY COMPANY, reconociéndonos como una de las 30 principales empresas en España en términos de diversidad e inclusión.

Mantenemos nuestra firme apuesta por la sostenibilidad, convencidos de que fortalecerá nuestro negocio y contribuirá a una sociedad próspera, inclusiva, sostenible y resistente. Aunque encontrar soluciones puede ser desafiante, estamos comprometidos en explorar y emplear los recursos necesarios para crear un mundo en el que todos prosperen y el planeta se conserve.



# 02.

## Así es ALAIN AFFLELOU España



ALAIN AFFLELOU nace con el propósito de lograr un mundo sin barreras, donde sentir y sentirse bien.



### Misión

Facilitar el acceso a productos y servicios que mejoren la salud visual y auditiva de las personas.



### Visión

Construir un mundo sin barreras para disfrutar de cada momento de la vida, donde sentir y sentirse bien, y en el que nuestros clientes se sientan partícipes y se liberen de prejuicios y complejos.



### Valores

Compromiso

Liderazgo

Dinamismo

Innovación

Formamos parte del Grupo AFFLELOU, fundado en Francia en 1972 por el Sr. Alain Afflelou en base a su idea revolucionaria: **democratizar la salud visual y auditiva mediante fórmulas innovadoras que permitan mejorar la calidad de vida de las personas sin renunciar a la comodidad y a la libertad.** Hoy cuenta con presencia en 20 países de Europa, Asia-Oriente Medio, África y América del Sur a través de una red mundial de 1.461 tiendas propias y franquiciadas lo que la convierte en una de las mayores redes de franquicias de óptica y audiolología.

### En España, segundo mercado después de Francia, contamos con:



**347**  
ÓPTICAS

81 tiendas propias

266 tiendas franquiciadas



**100**  
ESPACIOS  
AUDIOLÓGÍA

46 espacios propios

54 espacios franquiciados



**476**  
EMPLEADOS



**177**  
propietarios de franquicias

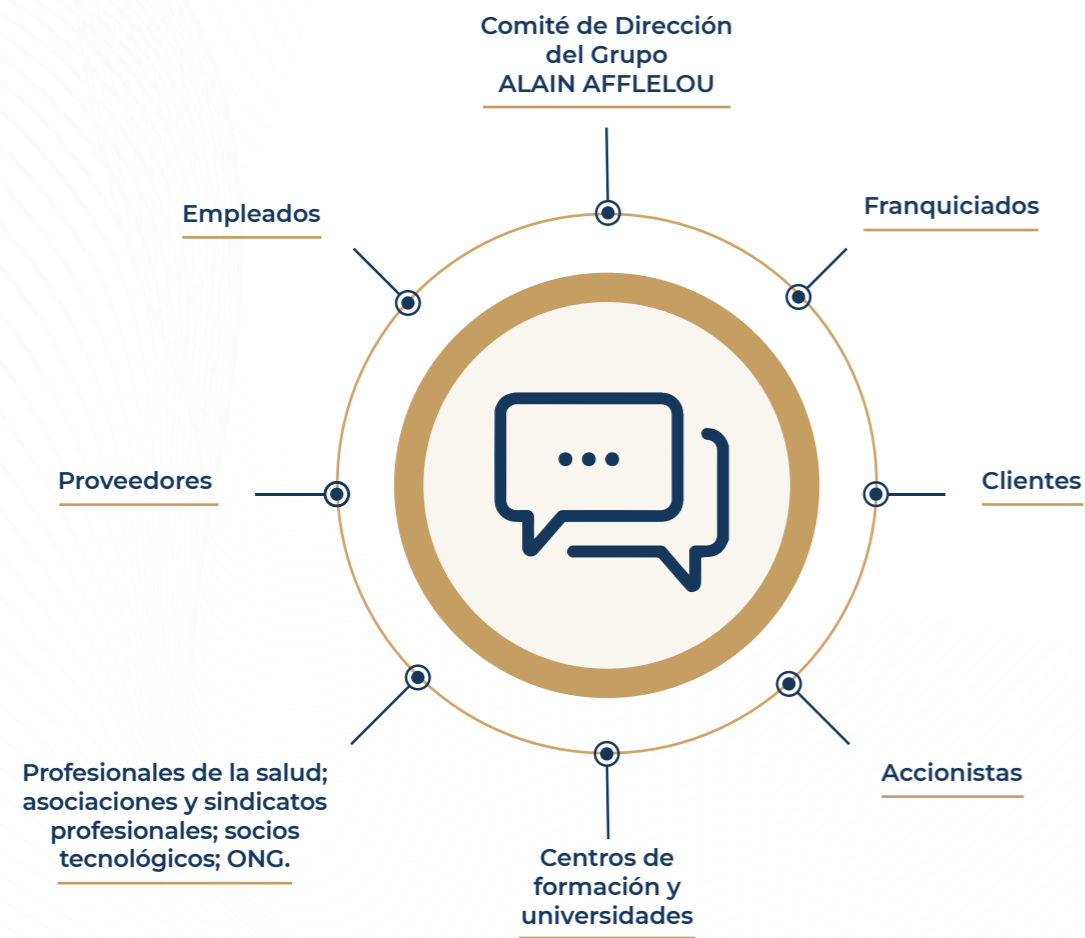
**+800**  
empleados de nuestros franquiciados



## DIÁLOGO CON LOS GRUPOS DE INTERÉS

Con nuestros grupos de interés establecemos relaciones de cooperación mutua e interacción, lo que implica un impacto directo de nuestras actividades en cada uno de ellos. Sabemos que involucrarles en nuestras decisiones y extender los principios éticos bajo los que operamos a lo largo de nuestra cadena de valor es fundamental para abordar con éxito los desafíos sociales, ambientales y económicos que tenemos por delante.

**La comunicación es nuestro mejor aliado en la relación con nuestros grupos de interés.**





# LA FUNDACIÓN ALAIN AFFLELOU



El compromiso social de ALAIN AFFLELOU se materializa en la Fundación ALAIN AFFLELOU que vela por el derecho de todos a ver y oír bien, con programas enfocados en eliminar las barreras visuales y auditivas.

Nuestro compromiso con la sociedad se refuerza desde el año 2007 con la creación de la Fundación ALAIN AFFLELOU. Esta entidad lucha por asegurar que todos tengan acceso a una buena visión y audición, promoviendo proyectos de

sensibilización, prevención y detección de problemas visuales y auditivos, y mediante la donación de gafas y audífonos a colectivos vulnerables, tanto en España como en el extranjero.



**Cultivamos la inclusión, la educación y el fomento de la reutilización, desarrollando proyectos a favor de estos principios.**

## Los pilares de la Fundación son:



### La inclusión

Cuidamos la salud visual y auditiva de los colectivos más vulnerables.



### La educación

Concieniamos a mayores y pequeños acerca de la salud visual y auditiva.



### Reutilización

Hacemos que cada par de gafas en desuso cuente y mejore la vida de personas sin recursos.



## El Desierto de los Niños

Ópticos-optometristas voluntarios de nuestras tiendas viajan a lugares del desierto de Marruecos con el fin de realizar revisiones visuales a personas sin recursos y donarles las gafas que necesitan.

Desde el comienzo de la iniciativa:

**+60**

Ópticos involucrados

**6.400**

Revisiones visuales

**+3.700**

Gafas graduadas donadas

**+4.800**

Gafas de sol donadas



## Volviendo a Ver

Pretendemos romper con los límites de visión que dificultan la calidad de vida de personas sin recursos. Para ello, ofrecemos en nuestras tiendas atención óptica de forma gratuita a colectivos vulnerables de Cruz Roja y les entregamos las gafas graduadas que necesitan.

Campaña 2021:

**1.497**

Personas beneficiadas

**1.552**

Gafas entregadas

**67%**

De las personas beneficiadas se encuentran en situación de extrema vulnerabilidad

**13%**

De las personas beneficiadas son inmigrantes refugiados





## Campaña Escolar en Favor de la Salud Visual

Sabemos que el 30% de los casos de fracaso escolar en menores es debido a problemas visuales y, por ello, queremos ayudar a concienciar sobre la importancia de revisar la vista de los niños.

De septiembre a octubre los niños pueden acudir a nuestras tiendas para que se les realice una revisión de la vista gratuita y a aquellos entre 5 y 7 años a los que se le detecte algún problema visual se le proporciona un par de gafas graduadas gratuitamente.

### Campaña 2021

**+13.000**

Revisiones de la vista

**+5.000**

Gafas graduadas



## Las 3 reglas Afflelou

En colaboración con Miopia.app, “Las 3 Reglas de AFFLELOU” buscan concienciar a las familias acerca de la importancia de prevenir la miopía y brindarles una herramienta valiosa para abordar este creciente problema, que afecta cada vez a más niños en edades tempranas.

Protege tus ojos y los de tu familia contra la miopía gracias a estos 3 consejos:

**1.**

**Distancia**



Evitar la exposición excesivamente cercana con las pantallas

**3.**

**Tiempo**



Se aconseja reducir el tiempo de exposición a las pantallas

**2.**

**Luz**



Es importante mantener una buena iluminación ambiente en los espacios de trabajo y se recomienda que los niños realicen actividades al aire libre.

## Una segunda vida para las gafas

Recogemos en nuestras tiendas las gafas que nuestros clientes ya no utilizan. En colaboración con la ONG Lions Club International estas gafas se reacondicionan y envían a personas sin recursos en países en vías de desarrollo, para que puedan hacer realidad su derecho a ver bien.

Desde el inicio del proyecto:

**+84.100**

Gafas reacondicionadas

**+35**

Países destinatarios de las gafas





## INNOVACIÓN E INVESTIGACIÓN

ALAIN AFFLELOU participamos en proyectos de innovación e investigación con el fin de buscar nuevas soluciones que contribuyan a mejorar la salud visual del conjunto de la sociedad.



### Proyecto *European Young Eye (EYE)*

ALAIN AFFLELOU, en colaboración con la Universidad Complutense de Madrid y el fabricante de lentes de contacto Mark'ennovy, participamos en el proyecto EYE, financiado por la Comisión Europea dentro del programa Horizonte 2020, con el objetivo de desarrollar terapias mejores para la presbicia que repercutan positivamente en la calidad de vida de las personas.

### Barómetro de la Miopía Infantil

Colaboramos con la Universidad Europea en el desarrollo del Barómetro de la Miopía Infantil, un estudio vivo que tiene como objetivo analizar la evolución de la miopía entre la población infantil española, un problema que cada vez está más presente en la población más joven.

#### Resultados del Barómetro de la Miopía en España:





# 03.

## NUESTRO COMPROMISO CON EL DESARROLLO SOSTENIBLE

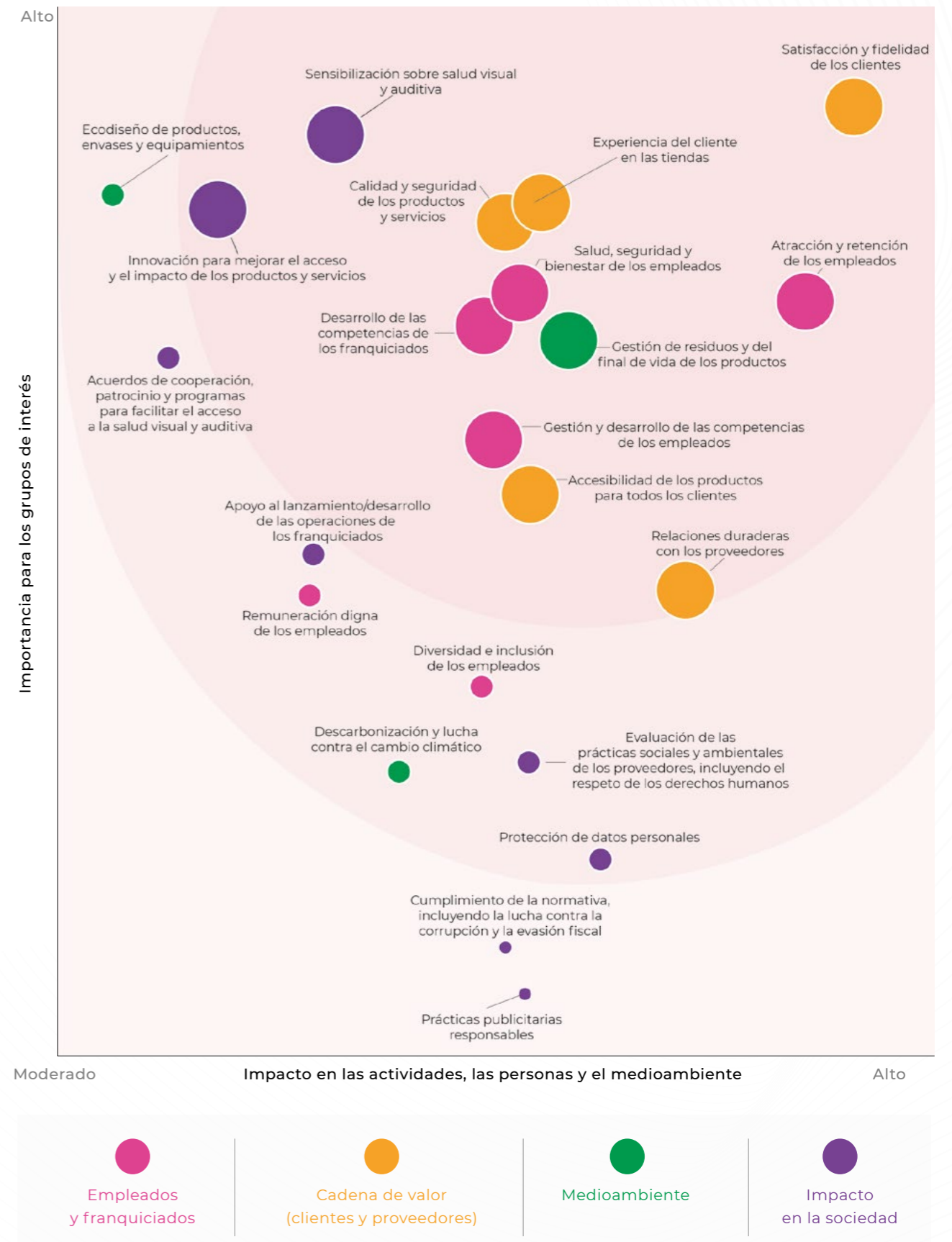
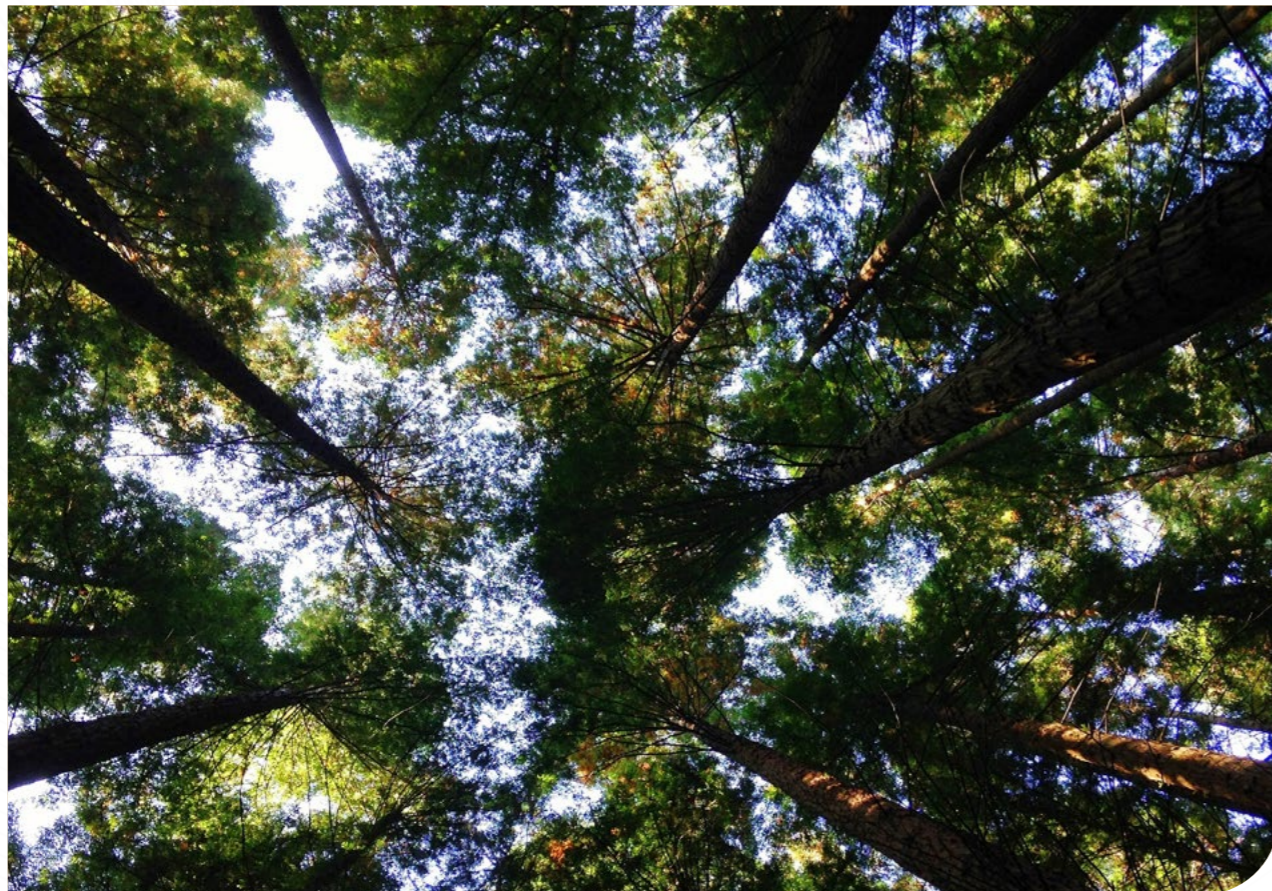




# PASAMOS A LA ACCIÓN: NUESTRAS PRIORIDADES EN SOSTENIBILIDAD

Fruto de nuestro compromiso con los retos del desarrollo sostenible, estamos trabajando en la elaboración de la Estrategia del Sostenibilidad del Grupo AFFLELOU, con el fin de avanzar en la senda del impacto positivo hacia el planeta y el conjunto de la sociedad, en todos los países en los que opera nuestra marca. Esta estrategia será aprobada próximamente por el Comité de Dirección.

Para la elaboración de esta hoja de ruta que nos permitirá pasar a la acción, ALAIN AFFLELOU hemos realizado un análisis de doble materialidad, que nos ha permitido identificar los asuntos relevantes en Sostenibilidad en base a los impactos en las personas, el planeta y el negocio, así como según su importancia para nuestros grupos de interés.





# ALAIN AFFLELOU RESPONDE ANTE LOS RETOS GLOBALES

**ALAIN AFFLELOU es firmante del Pacto Mundial de Naciones Unidas desde mayo de 2020. Fuimos pioneros en nuestro sector en comprometernos con esta iniciativa, siendo la primera organización española del sector de la óptica y audiolología en hacerlo.**

La iniciativa internacional persigue fomentar la gestión responsable en las empresas y la adopción de medidas que contribuyan al desarrollo sostenible y justo de la sociedad.

Desde ALAIN AFFLELOU renovamos nuestro compromiso con los 10 Principios del Pacto Mundial comprometiéndonos a impulsar nuestro desempeño en materia de derechos humanos, normas laborales, medioambiente y anticorrupción, y redoblamos nuestros esfuerzos para contribuir a la consecución de los Objetivos de Desarrollo Sostenible (ODS) de la Agenda 2030.



## Nuestros ODS prioritarios:

Hemos identificado como prioritarios los siguientes ODS, debido al impacto que nuestro negocio tiene sobre ellos. Nuestro compromiso es maximizar el impacto positivo para lo que nos hemos marcado los siguientes objetivos:

<p><b>3</b></p>	<p><b>8</b></p>	<p><b>12</b></p>	<p><b>13</b></p>
<p><b>Bienestar y salud</b></p>	<p><b>Trabajo decente y crecimiento económico</b></p>	<p><b>Producción y consumo responsables</b></p>	<p><b>Acción por el clima</b></p>
<p>Lograr la participación del 70% de nuestros empleados en programas de salud y estilo de vida saludable</p> <p>Fomentar la innovación e investigación para mejorar la salud visual y auditiva de las personas</p> <p>Promover acciones para la donación de gafas y audífonos a colectivos vulnerables</p>	<p>Crear una cultura de Responsabilidad Social Corporativa y Sostenibilidad</p> <p>Fomentar la adhesión del total de los proveedores al Código de Conducta de Proveedores</p>	<p>Impulsar el reciclado y la valorización de productos y residuos</p>	<p>Reducir las emisiones de gases de efecto invernadero en línea con el Acuerdo de París</p>



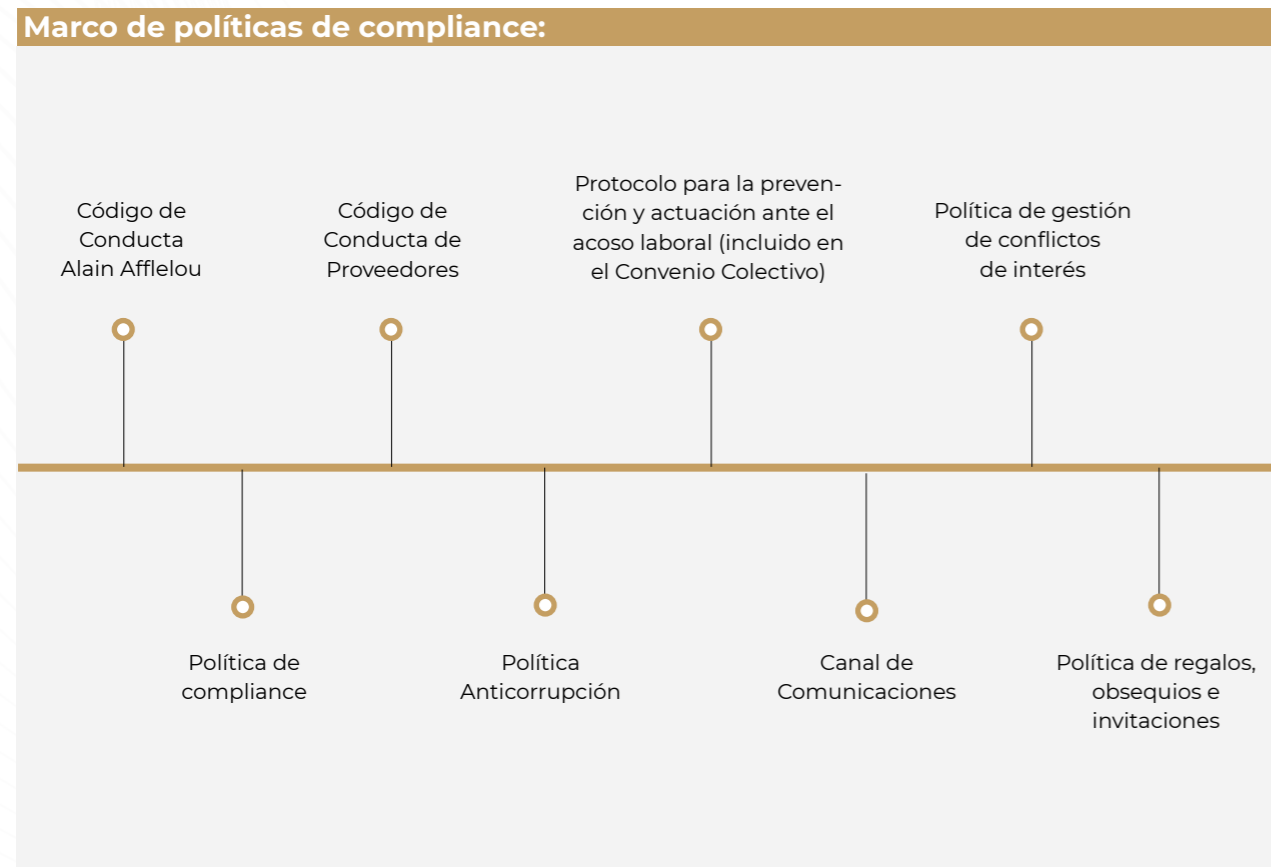
Ética y buen gobierno | Normas laborales | Medioambiente

# ÉTICA Y BUEN GOBIERNO

Nuestras políticas se basan en normativas internacionales, como los 10 principios del Pacto Mundial de las Naciones Unidas y la Declaración Universal de Derechos Humanos.

Comprometidos con una gestión ética y responsable, apoyamos la libertad de afiliación, la eliminación del trabajo forzoso y de la discriminación. Para ello, contamos con un Sistema de Compliance que tiene como finalidad establecer medidas de vigilancia y control para la prevención de conductas delictivas en el desarrollo de nuestra actividad.

Para llevar a la práctica nuestro Sistema de Compliance, contamos con las siguientes políticas y herramientas de gestión:



Con nuestro Código de Conducta para Proveedores pretendemos difundir y promover los principios de conducta y valores de ALAIN AFFLELOU en nuestra cadena de suministro.

En ALAIN AFFLELOU, no se tolera ningún comportamiento que viole los derechos humanos, lo que está respaldado por nuestro Convenio Colectivo vigente.





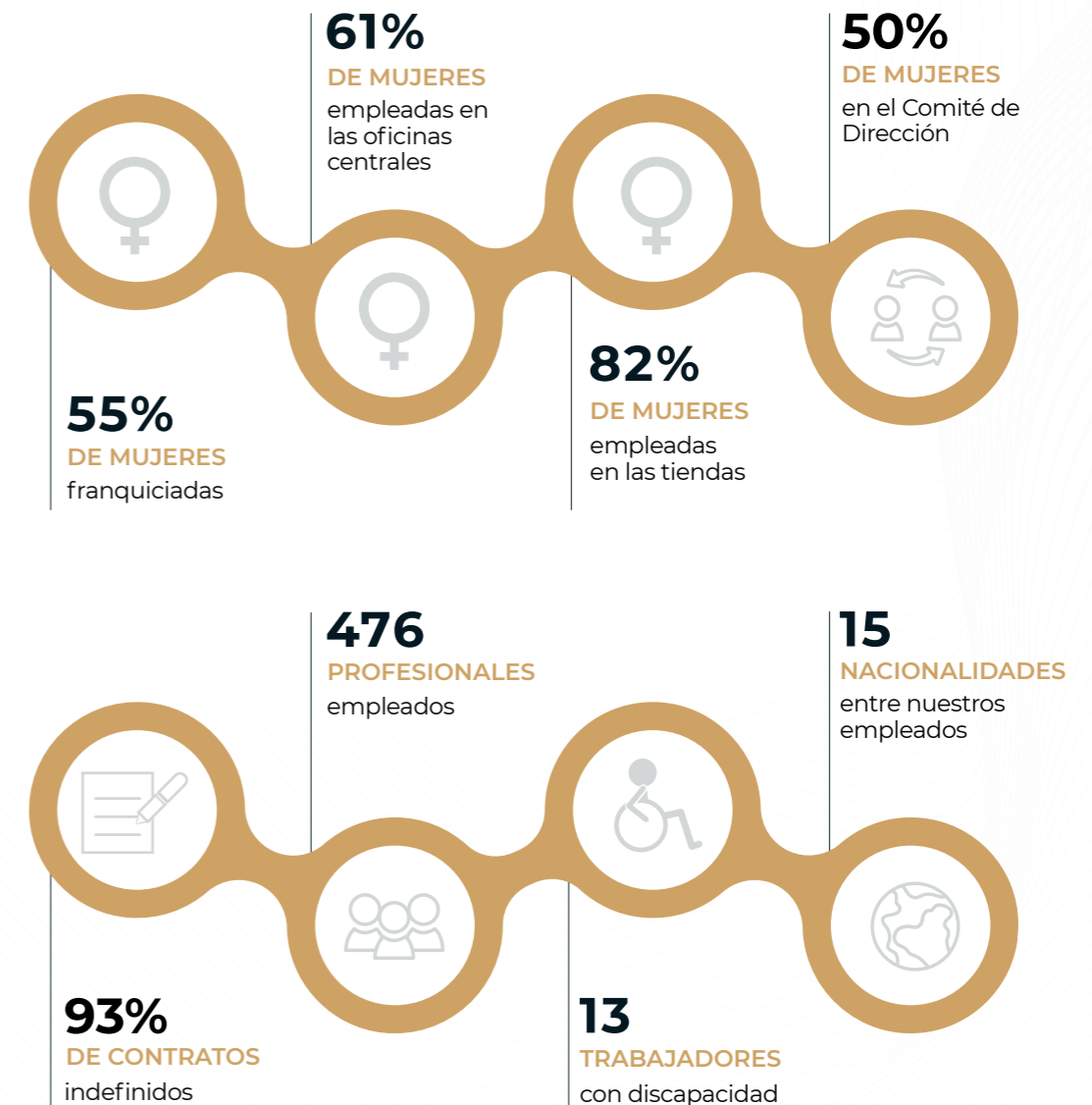
Ética y buen gobierno | Normas laborales | Medioambiente

## GARANTIZANDO EL ACCESO A UN EMPLEO DE CALIDAD

**Trabajamos para garantizar las mejores condiciones de empleo a todas las personas que integran la compañía.**



Gestionamos el capital humano a través de la puesta en marcha de acciones para impulsar un empleo de calidad, sensibilizando y apostando por la igualdad de oportunidades y la no discriminación, la promoción del talento y el desarrollo profesional, teniendo siempre muy presente la seguridad y la salud laboral. **Nuestro compromiso con las personas supone la implicación de la compañía en la creación de trabajo estable y de calidad.**







Ética y buen gobierno | Normas laborales | Medioambiente

## Beneficios para los empleados

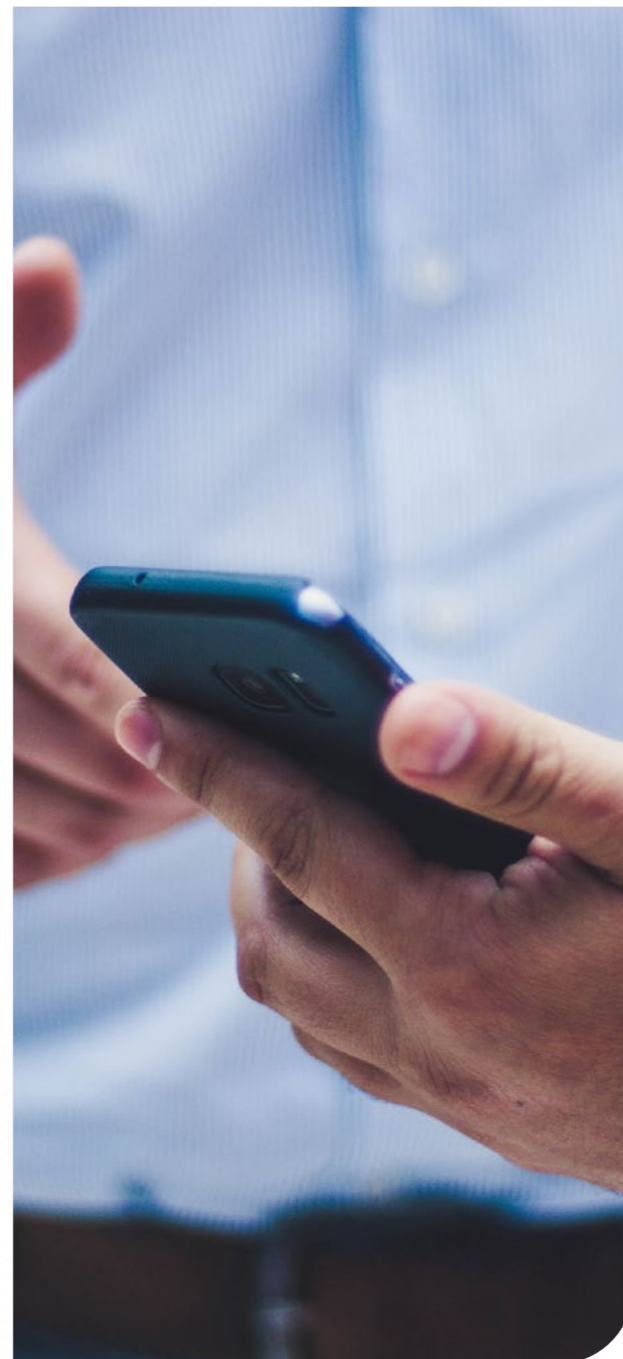
Los empleados son el motor de la compañía, por ello, nos comprometemos a cuidarlos y proporcionarles una buena calidad de vida y bienestar físico y emocional.

Todas las personas de ALAIN AFFLELOU tienen acceso a beneficios como:

- 
**The Wellness hut**  
 Espacio para la mejora del bienestar personal, en la que puedes encontrar Gympass, una aplicación de hábitos de vida saludables.
- 
**Financial Wellness**  
 Servicios para los empleados con los que pueden acceder a un mayor bienestar financiero.
- 
**Plan Flexible**  
 Plan que permite acceder a cheques guardería, tickets restaurante, transporte y otros beneficios monetarios.
- 
**Seguro médico privado**  
 Los empleados indefinidos cuentan con una póliza, extensiva a cónyuges e hijos.
- 
**Corporate Benefits**  
 Plataforma de descuentos para empleados.
- 
**Plan de pensiones**

## Diálogo social

El 100% de los trabajadores de ALAIN AFFLELOU están cubiertos por el convenio colectivo propio.



## Apasionados por el talento

Afflelou Academy es nuestra plataforma de formación que unifica y promueve el conocimiento de todos los empleados de ALAIN AFFLELOU. Impulsa el desarrollo y crecimiento de nuestros colaboradores, permitiéndoles desarrollar habilidades y adaptarse a nuevos desafíos.

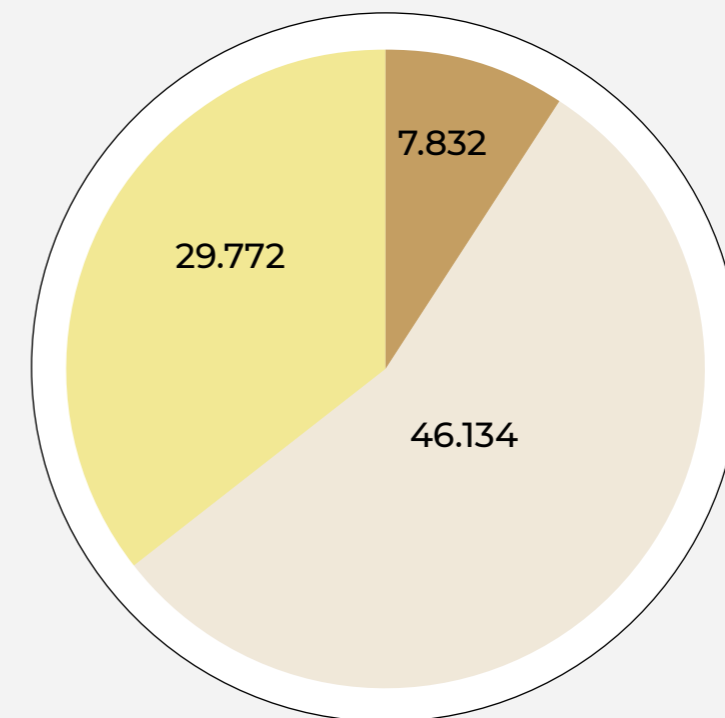
### En el ejercicio 2021 - 2022:

**83.700**

Horas de formación

**31.200**

Cursos



● Horas de formación de equipos de franquicias

● Horas de formación de equipos de oficinas centrales

● Horas de formación de equipos de tiendas propias



Ética y buen gobierno | Normas laborales | Medioambiente

## ESCUELAS ALAIN AFFLELOU

El catálogo formativo de Afflelou Academy se organiza en escuelas temáticas, que contienen los cursos relacionados con cada ámbito.



### Escuela Onboarding

Espacio creado para las nuevas incorporaciones, con la información necesaria para conocer y familiarizarse con la cultura y entorno corporativo de ALAIN AFFLELOU.



### Escuela de Sostenibilidad

Con el objetivo de formar y sensibilizar a nuestros colaboradores sobre los desafíos globales a los que se enfrenta la sociedad.



### Escuela de Diversidad y Felicidad en el Trabajo

Ponemos a disposición de nuestros colaboradores este espacio para ofrecerles cursos sobre igualdad y diversidad y pautas para crear entre todos un ambiente laboral saludable y equilibrado.



### Escuela de Optometría y Óptica Oftálmica

Formaciones para reforzar y actualizar los conocimientos y habilidades de nuestros profesionales y garantizar la excelencia en el ejercicio de su actividad.



### Escuela de Audiología

Compendio de formaciones relacionadas con el desempeño de la Audiología Protésica.



### Escuela Corporativa

Ponemos a disposición cursos relacionados principalmente con nuestra evolución como compañía y la normativa interna de obligado cumplimiento para todos.



### Escuela de Digitalización

Herramientas formativas para impulsar el proceso de transformación digital.

## OTRAS INICIATIVAS FORMATIVAS

### Business School

Escuela diseñada para promover el crecimiento como empresarios de nuestros franquiciados.

### Programa LiderAA

Programa para el desarrollo de nuevas habilidades y formas de trabajo que permitan a nuestros colaboradores adaptarse a los cambios y transformación de la sociedad.

### Proyecto Adelante

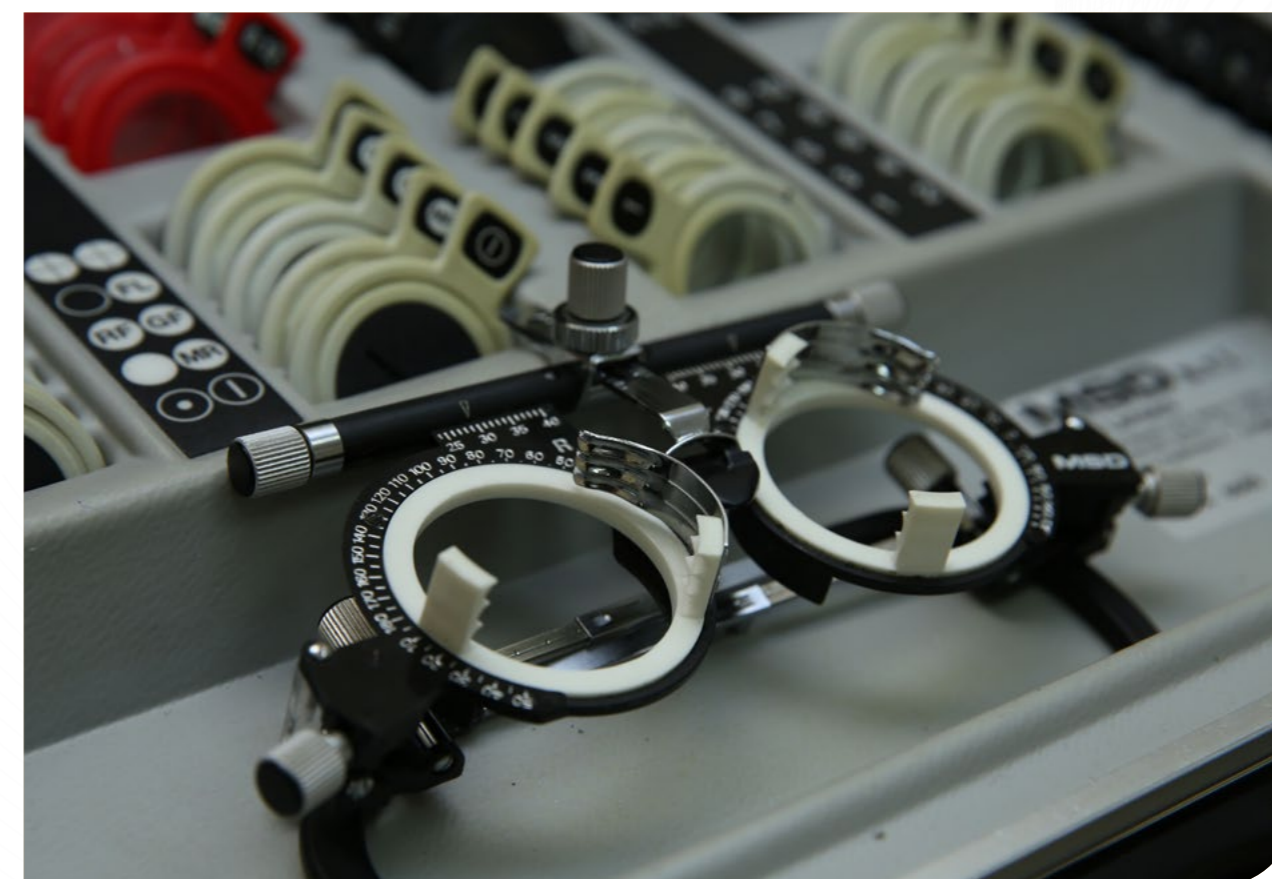
Iniciativa concebida con el objetivo de apoyar e incentivar el intraemprendimiento entre nuestros empleados.

### Programa Buddy

Diseñado para facilitar la incorporación y adaptación de los nuevos colaboradores.

### Becas de formación

Ofrecemos becas para formación y especialización de nuestros colaboradores con el objetivo de impulsar su talento.





Ética y buen gobierno | Normas laborales | Medioambiente



### Promoción de talento desde la base

**Fomentamos alianzas con instituciones formativas y universidades que nos permiten contribuir a la creación y mejora de la oferta formativa relacionada con la salud visual y auditiva.**

- Primer grado de Óptica y Optometría online con CUNIMAD: En 2019 pusimos en marcha de la mano de CUNIMAD el primer grado en Óptica y Optometría online con realidad virtual inmersiva en España.
- Patronos de la Universidad de Terrassa, participamos en proyectos para el desarrollo de la profesión óptica.
- Acuerdo con la UNIR con el objetivo de impulsar la formación de nuestros colaboradores y sus familias a través de descuentos en sus programas formativos.
- Charlas informativas en universidades de óptica y escuelas de audiología.

**Los vínculos que mantenemos con los centros formativos y universitarios nos permiten involucrarnos en la investigación:**

- Afianzamos nuestro compromiso con la salud visual y auditiva conectando directamente con nuestra visión de un mundo sin barreras.



Ética y buen gobierno | Normas laborales | Medioambiente

## Promoción de la igualdad y la diversidad

Velamos por eliminar las desigualdades, atrayendo y desarrollando el talento mediante prácticas que garantizan el valor y la objetividad en los procesos, asegurando la igualdad de oportunidades y la plena atención a la diversidad.

### Las mujeres representan el 78% de nuestra plantilla.

Impartimos formaciones en igualdad, diversidad e inclusión:

**835** horas de formación

**8** cursos

Nos apoyamos en el **Plan de Igualdad** y nuestro **Código de Conducta** como ejes clave para la construcción de una empresa que vela por la igualdad de oportunidades de todos los colaboradores.

En el Plan de Igualdad se recoge la conciliación de la vida laboral y familiar de los colaboradores, adicionalmente ponemos en marcha otras medidas:



Ayuda a padres y madres durante y después del embarazo



Política de teletrabajo

## Medidas de prevención, detección y actuación frente a situaciones de acoso:

- **Formación** y transmisión de la información a la plantilla sobre la necesidad de prevenir situaciones de acoso sexual.
- Creación de un **Plan de Comunicación** para difundir el contenido del Protocolo a toda la plantilla.
- Incorporación, en el nuevo Convenio Colectivo, del **Protocolo de Acoso Laboral** e incorporación de capítulos específicos de promoción de la igualdad.
- Disposición del **Canal de Comunicaciones** para poner en conocimiento todas las conductas que atenten contra nuestras políticas y nuestro Código Ético.





Ética y buen gobierno | Normas laborales | Medioambiente

### Buenas prácticas destacadas en diversidad e inclusión:



Para fomentar la **integración e inclusión laboral** de las personas con discapacidad, mantenemos un convenio de colaboración con la Fundación A la Par (antes conocida como Fundación Carmen Pardo-Valcarce).

**Principios para el Empoderamiento de las Mujeres (WEPs):** En marzo de 2022 hemos firmado estos principios producidos y difundidos por ONU Mujeres (la Entidad de las Naciones Unidas para la Igualdad de Género y el Empoderamiento de las Mujeres) y por el Pacto Mundial de Naciones Unidas. Adoptamos su hoja de ruta que fomenta, promociona y empodera a las mujeres.

Colaboramos como sponsor con **Woman Forward** y su programa de certificación de igualdad y derechos humanos que permite a las empresas saber su grado de alineamiento y posibles mejoras a realizar en el entorno de diversidad e igualdad.



Somos signatarios de la **Carta de la Diversidad** (anteriormente denominado Charter Europeo de la Diversidad), poniendo de manifiesto el compromiso de la compañía con la igualdad y diversidad.

**Top 30 Diversity Company:** por cuarto año consecutivo hemos sido una de las empresas premiadas en los Premios INTRAMA, que reconocen a las 30 empresas con mejores prácticas en diversidad e inclusión de nuestro país.



**Baby Friendly Companies:** hemos obtenido el diploma por el cumplimiento de los 10 principios Baby Friendly por el apoyo incondicional que brindamos a los empleados que quieren hacer crecer su familia.



Ética y buen gobierno | Normas laborales | Medioambiente

## PROTECCIÓN DEL MEDIOAMBIENTE

La protección del medioambiente es uno de nuestros principios fundamentales y eje de nuestra estrategia. El cuidado y la preservación ambiental son la clave para construir una sociedad más duradera y sostenible.

### Nuestros productos sostenibles

Desde ALAIN AFFLELOU hemos lanzado al mercado nuestros productos eco-responsables, concebidos con rigurosos criterios de sostenibilidad, entre los que se encuentran:

- La colección **MAGIC Eco-friendly** con monturas de aceite de ricino, reduciendo la dependencia de combustibles fósiles en un 46%.
- Las Lentillas **L'Éphémère Plastic Neutral**, en colaboración con Plastic Bank, son neutras en plástico, retirando la cantidad utilizada del océano.
- La colección **H2O** utiliza 5 botellas de plástico recicladas por gafa, contribuyendo a la recuperación de más de 40.000 botellas del océano.
- La **evolución** sostenible se extiende a los cristales 100% biodegradables, las bolsas protectoras y estuches de plástico reciclado.



### La producción responsable de ALAIN AFFLELOU en cifras:

#### Colección H2O



**+40.000**  
botellas de plástico del océano transformadas en 8.000 gafas



**+4 M**  
talcos de presentación biodegradables



**+3,8 M**  
fundas de plástico reciclado

#### Magic Ecofriendly



**- 46%**  
menos dependencia de los combustibles fósiles



**+5,5 M**  
bolsas protectoras biodegradables



**+140 MIL**  
estuches para gafas de plástico reciclado

Ética y buen gobierno | Normas laborales | Medioambiente

## PRODUCCIÓN SOSTENIBLE

Ponemos en marcha medidas respetuosas con el medioambiente como el uso de **bolsas de papel 100% certificado de origen sostenible**.

Además, hemos hecho cambios significativos en nuestros materiales de publicidad en los puntos de venta. Ahora utilizamos tintas sin tóxicos, textiles fabricados con tejidos reciclados y vinilos libres de cloros y PVC. Estas decisiones nos permiten reducir nuestra huella ambiental y cuidar el entorno.

Otras acciones para reducir el consumo de materiales son el cambio a firma digital, gracias a cuyo uso, este ejercicio, hemos evitado la tala de 86 árboles y ahorrado el consumo de más de 2.140 litros de agua

Así contribuimos a la gestión eficiente de los recursos y la reducción del uso de papel.

### Otras medidas de reducción del impacto ambiental:



#### Reducción de desechos plásticos

Regalamos botellas de agua reutilizables y tazas a todos los empleados de las oficinas centrales.

Cambio de la máquina de café de cápsulas por la de grano.



#### Formación y concienciación sobre reciclaje a los colaboradores



#### Digitalización sostenible



#### Reducción de consumo de papel





Ética y buen gobierno | Normas laborales | Medioambiente

## Economía circular

### Mira por un Mar Limpio

En 2022 nos unimos a Gravity Wave para limpiar el Mar Mediterráneo. Por cada gafa comprada, recogimos el equivalente a 6 botellas de plástico.

**3 toneladas de residuos recogidos del mar**

Daremos una segunda vida a los residuos recolectados convirtiéndolos en urnas para nuestras tiendas. Estas urnas tendrán además un fin social, ya que, nuestros clientes podrán depositar las gafas que ya no utilicen en ellas, y junto a la ONG Lions Club las reacondicionaremos y enviaremos a países en vías de desarrollo, para ser entregadas a personas sin recursos.



## Lucha contra el cambio climático

Para hacer frente a los retos climáticos inminentes y los desafíos globales actuales, alineamos nuestros compromisos con el ODS 13. En el conjunto de medidas adoptadas para reducir nuestro impacto ambiental juega un papel importante nuestro plan de reforma y modernización de instalaciones, tanto de tiendas como de las oficinas centrales.



**Estamos fuertemente comprometidos con la implantación de medidas dirigidas a la mitigación de nuestra huella de carbono, la protección del entorno y la contribución a una transición ecológica justa para todos.**

En consonancia con nuestro compromiso climático hemos llevado a cabo mejoras ambientales en nuestras nuevas oficinas centrales. Estas reformas han sido diseñadas para crear un entorno laboral seguro, agradable y respetuoso con el medio y las personas:

- Aprovechamos la luz natural con espacios abiertos y mamparas translúcidas.
- Sustitución del 100% de las luminarias por LED.
- Automatización de los sistemas de iluminación.

Tomamos medidas concretas para mejorar la eficiencia de las tiendas aprovechando las reformas y las nuevas aperturas:

- Instalación de luminarias LED.
- Sustituimos los equipos de climatización por modelos más eficientes.
- Otras medidas de eficiencia energética como el apagado de pantallas durante los periodos inactivos y el cierre de puertas para la reducción notable del gasto energético.



**Desde agosto de 2022, el 100% de la energía que consumimos es renovable.**

**ALAIN AFFLELOU**